

Sociedad
de Obstetricia
y Ginecología
de Córdoba



HIPERTENSION ARTERIAL Y RIESGO CARDIOMETABÓLICO EN EL CLIMATERIO



VIVIANA ARIAS
viviaras0@gmail.com



Sociedad Argentina
de Hipertensión Arterial

AGENDA

- 1) **HTA en 2017**
- 2) **RELACION DE LAS HORMONAS SEXUALES EN LA SALUD CV**
- 3) **EPIDEMIOLOGIA DE LA HTA EN CLIMATERIO**
- 4) **FISIOPATOLOGIA DE HTA EN CLIMATERIO**
- 5) **TRATAMIENTO**



AGENDA

1) HTA en 2017





FRIESGO

DOB

HTA

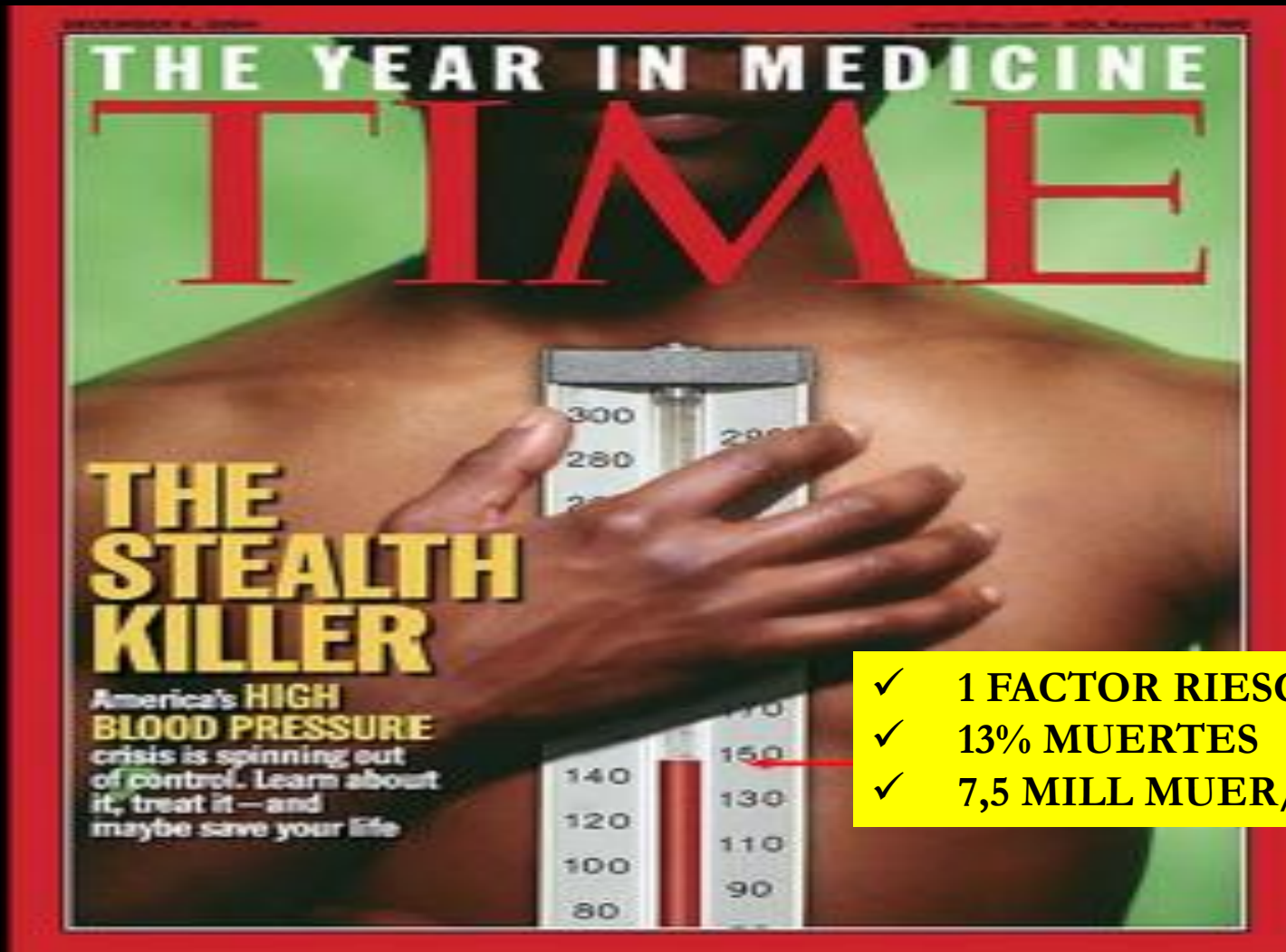
CCG

GLOBAL HEALTH RISKS

Mortality and burden of disease attributable to selected major risks



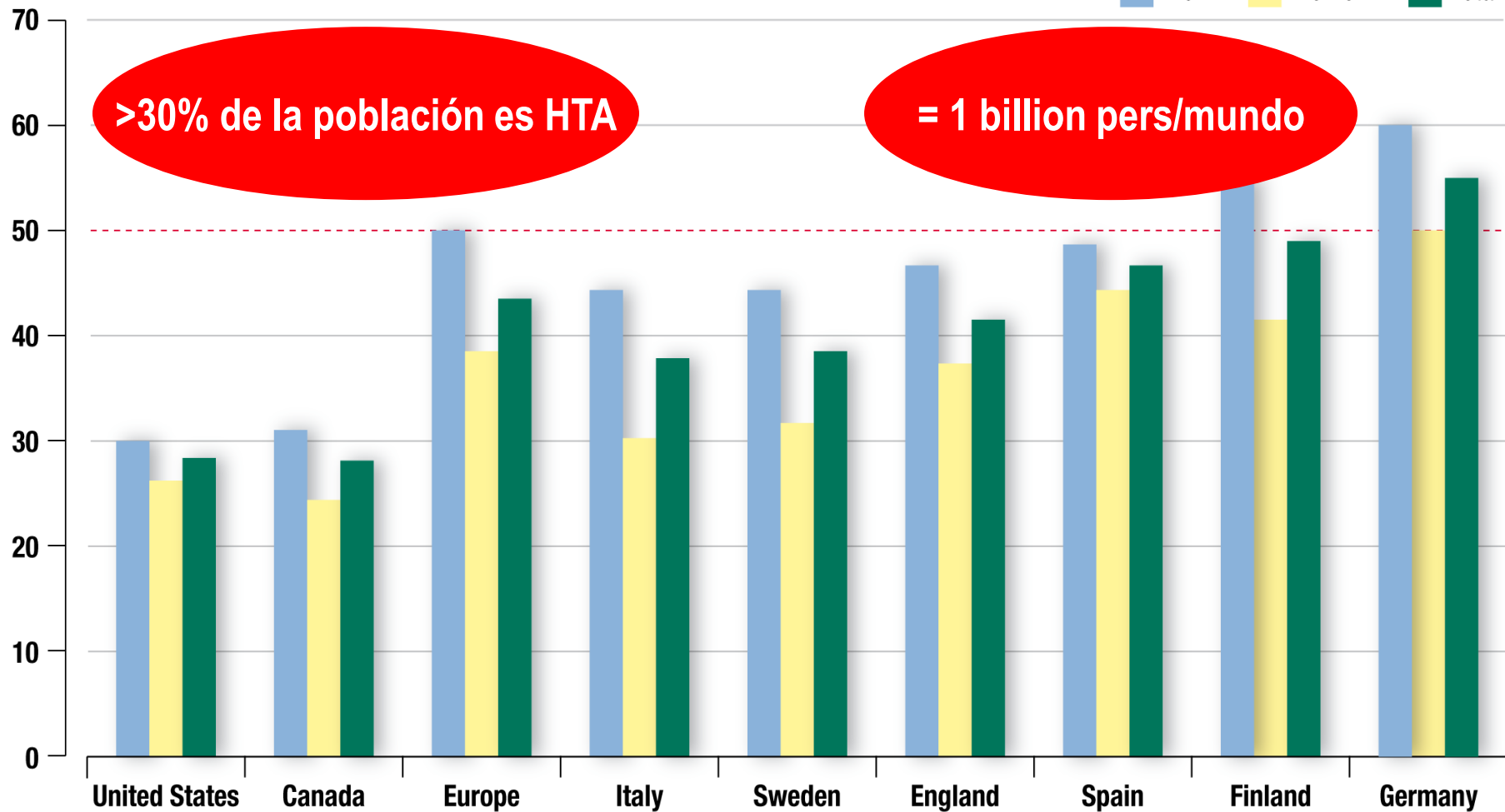
World Health Organization



PREVALENCIA DE HTA

Prevalence of hypertension (%)

Men Women Total



>30% de la población es HTA

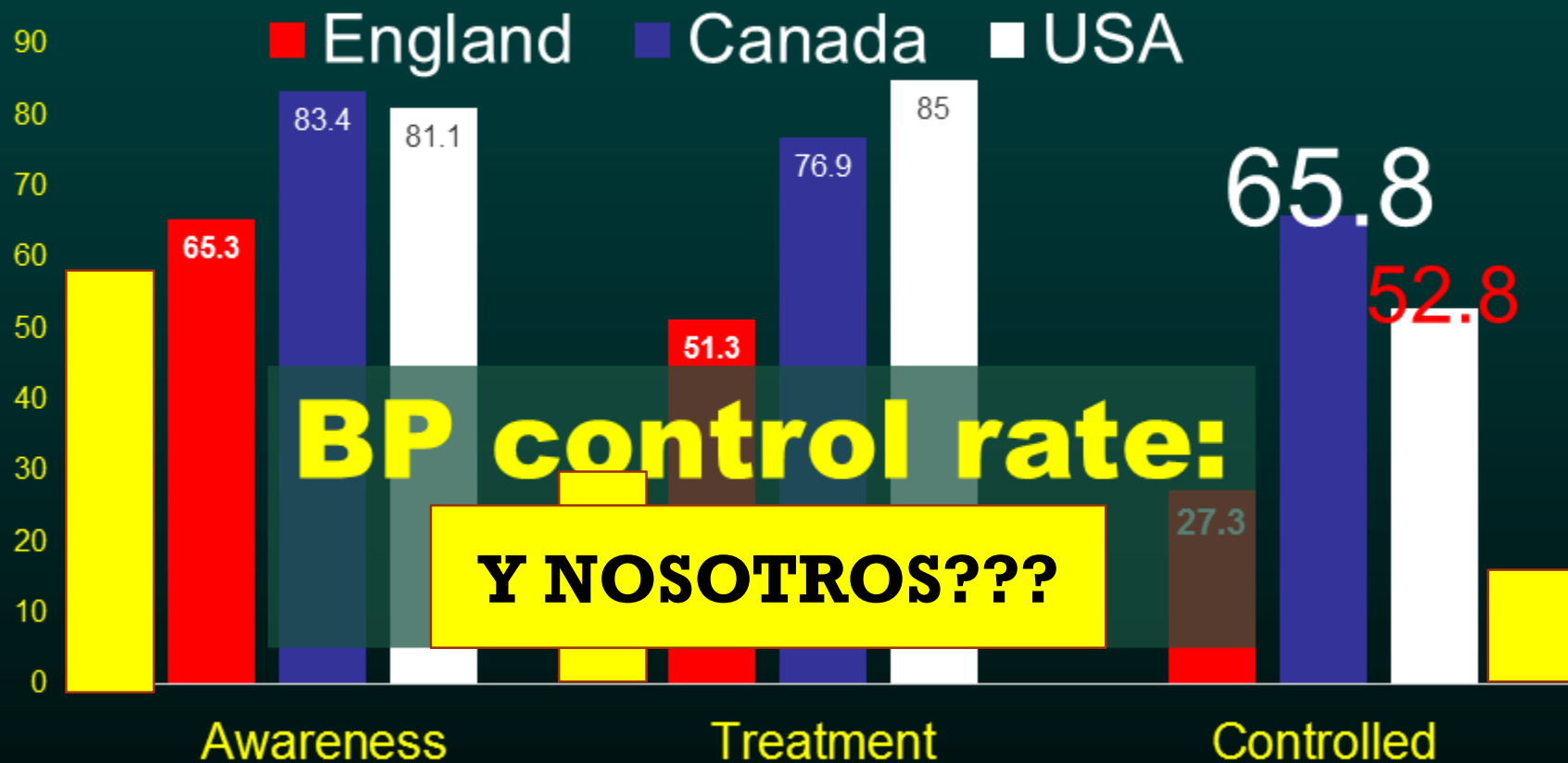
= 1 billion pers/mundo

ENCUESTA NACIONAL FACTORES DE RIESGO

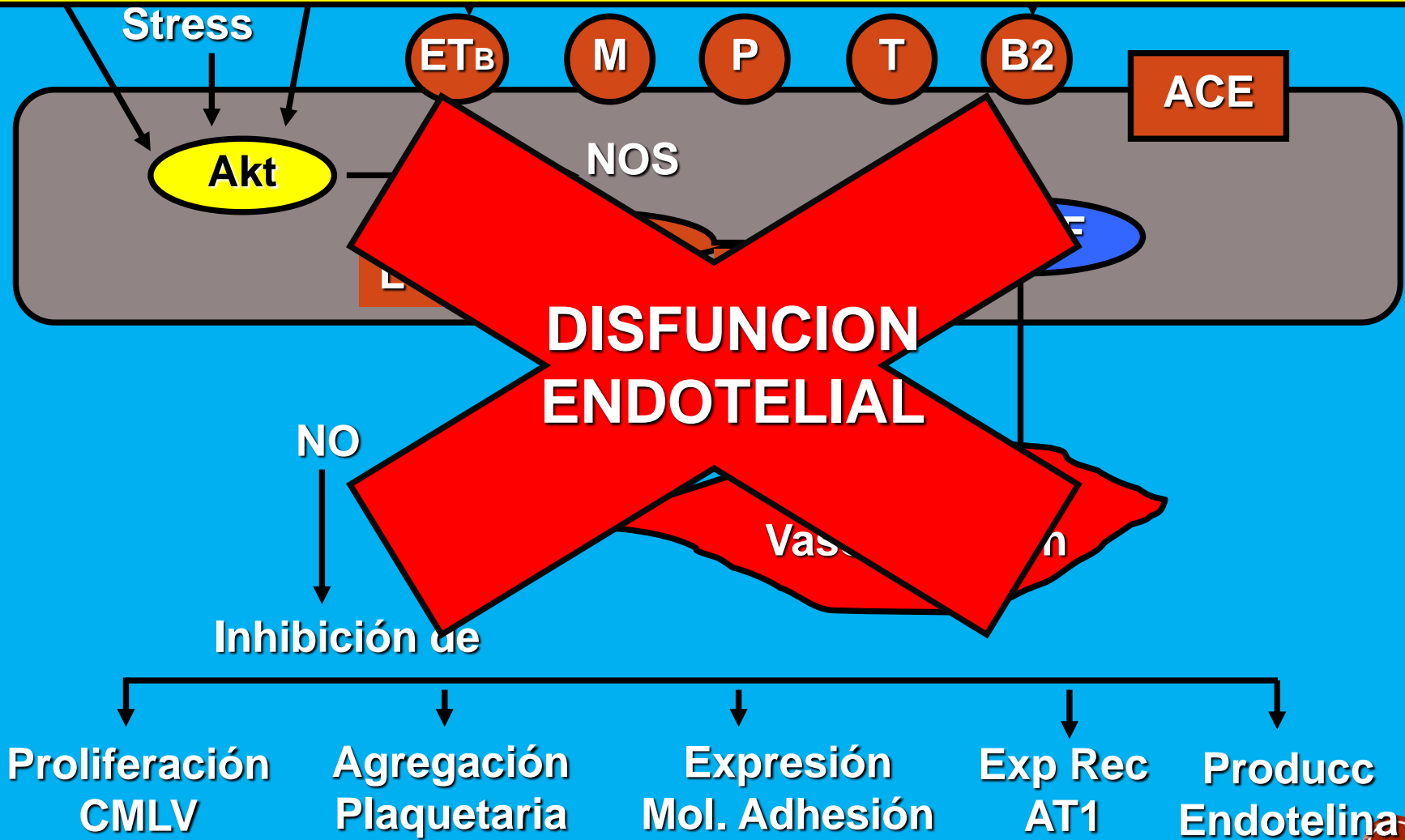
ENFR 2009		Actividad física baja (%)	Consumo de tabaco (%)	Porciones diarias de frutas y verduras	Obesidad (%)	Presión arterial elevada (%)	Colesterol elevado (%)	Diabetes o glucemia elevada (%)
Sexo	Varón	50,8	32,4	1,9	19,1	33,5	29,7	8,9
	Mujer	58,5	22,4	2,1	17,1	35,9	28,7	10,2
Grupos de edad (años)	18-24	45,8	28,8	1,7	6,6	14,2	13	3,6
	25-34	49,2	33,3	1,8	12,8	20,2	16,4	4,3
	35-49	54,9	30,3	1,9	21,1	28,9	24,1	7,9
	50-64	59,3	27,9	2,2	27,3	47,2	39	15,1
	65 y más	66,9	10,2	2,4	20,1	63	39,7	19



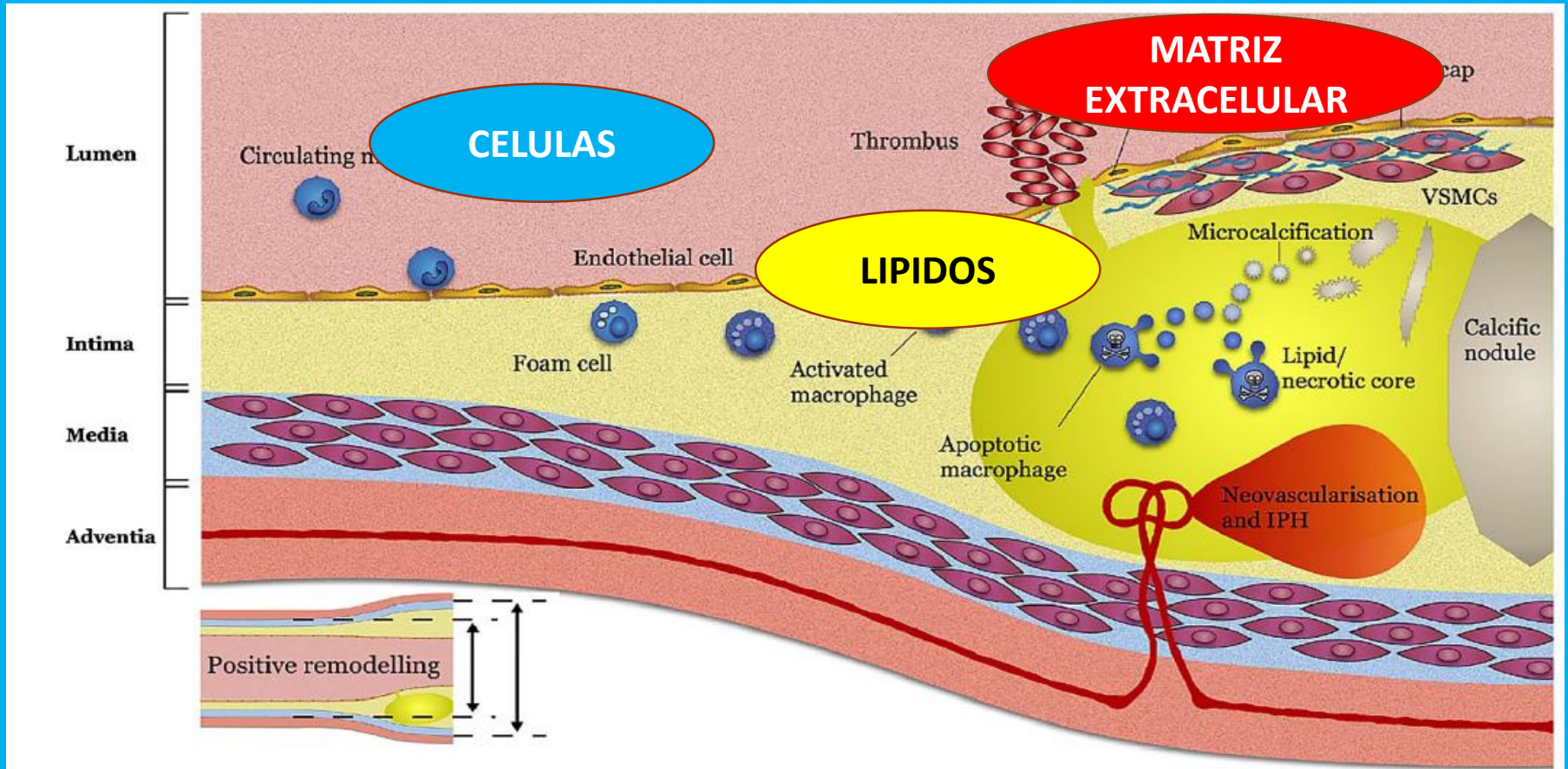
HTA CONOCIMIENTO, TRATAMIENTO Y CONTROL EN REGISTROS



FACTORES DE RIESGO



PLACA ATEROSCLEROTICA



RELACION ENTRE PA Y EVENTOS CV Y RENALES

EVENTOS

- ✓ ACV
- ✓ INSUFICIENCIA CARDIACA
- ✓ INFARTO DE MIOCARDIO
- ✓ MUERTE SUBITA
- ✓ ENF. VASCULAR PERIFERIC
- ✓ ENF RENAL TERMINAL

MORTALIDAD TOTAL

Razas
Edades

TRATAMIENTO

↓ 10 MMHG DE TAS

↓ 50% ICC

↓ 30-40% ACV

↓ 20-25% IAM

Table 3 Definitions and classification of office blood pressure levels (mmHg)^a

Optimal

<120/<80

<130/<85

130-139/85-89

140-149/90-99

160-109

EN OFICINA

**≥140 mmHg Sistólica
y/o**

≥90 mmHg Diastólica

PAD

84

85-89

90-99

≥ 100*

< 90

Category

Optimal

Normal

High normal

Grade 1 hypertension

Grade 2 hypertension

Grade 3 hypertension

Isolated systolic hypertension

Categorías

Normal

Limítrofe

HTA Grado o Nivel 1

HTA Grado o Nivel 2

HTA sistólica aislada

y/o

y/o

y

≥ 160

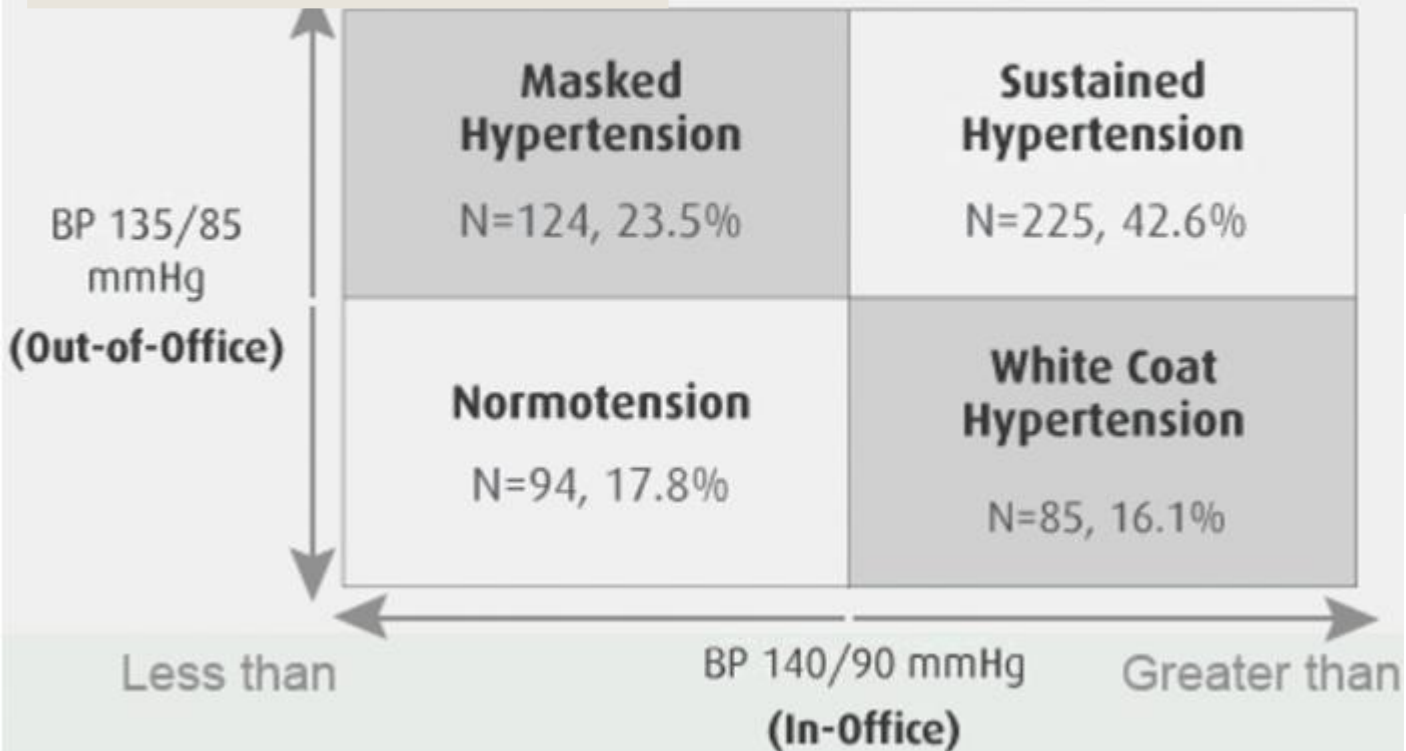
≥140



Table 6 Definitions of hypertension by office and out-of-office blood pressure levels

Category	Systolic BP (mmHg)		Diastolic BP (mmHg)
Office BP	≥ 140	and/or	≥ 90
Ambulatory BP			
Daytime (or awake)	≥ 135	and/or	≥ 85
Nighttime (or asleep)	≥ 120	and/or	≥ 70
24-h	≥ 130	and/or	≥ 80
Home BP	≥ 135	and/or	≥ 85





Distribution of patients based on in-office (clinic) & out-of-office BP¹



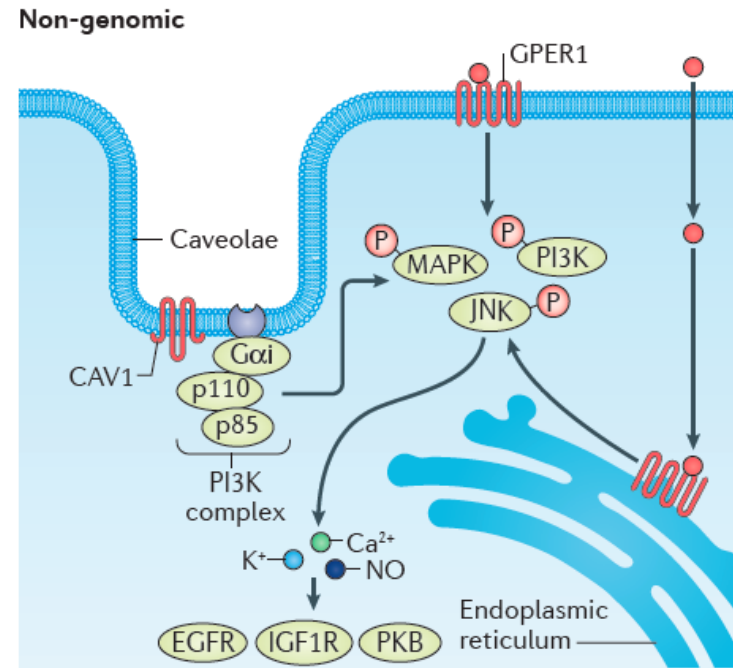
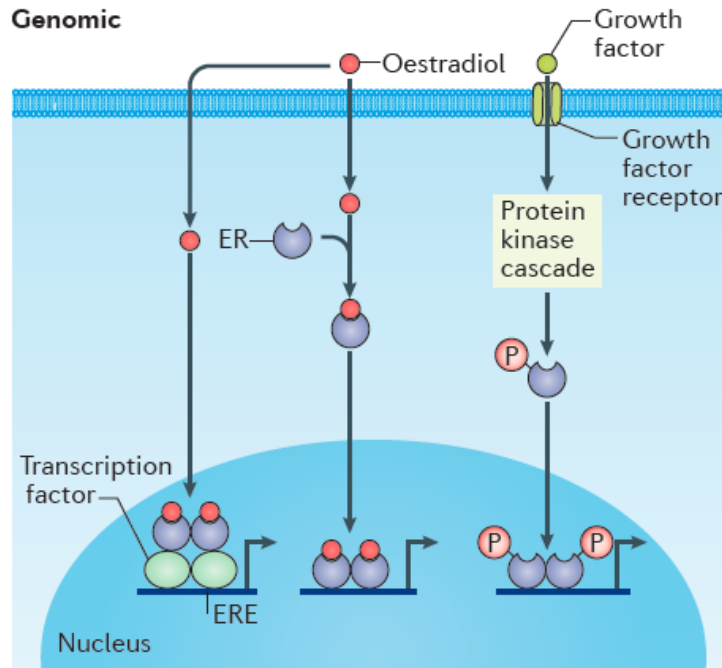


AGENDA

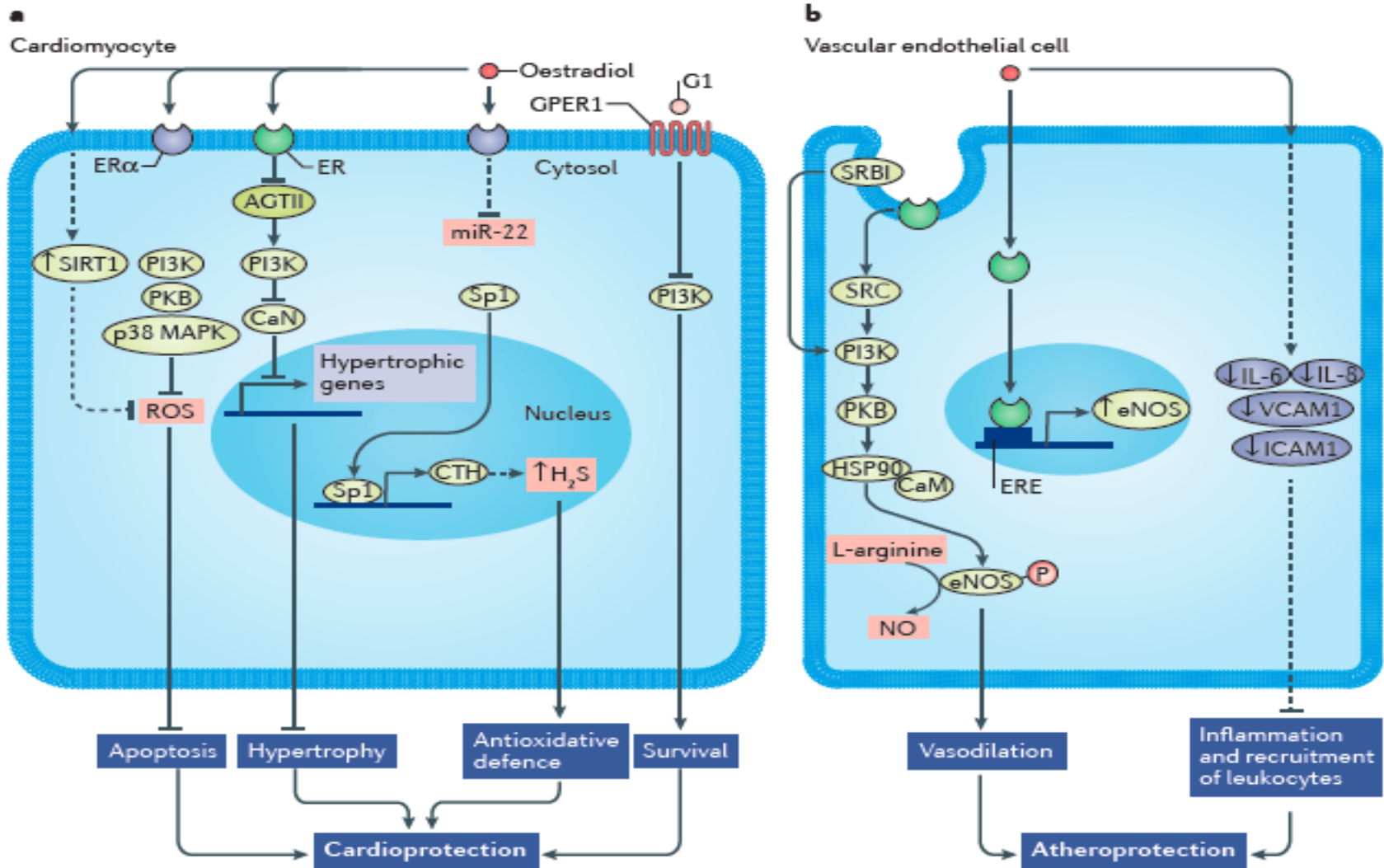
- 1) INTRODUCCION
- 2) RELACION DE LAS HORMONAS SEXUALES EN LA SALUD CV



MECANISMOS DE ACCION DE ESTROGENOS



EFFECTOS CARDIOVASCULARES DE ESTROGENOS



AGENDA

3) EPIDEMIOLOGIA DE LA HTA EN CLIMATERIO



PREVALENCIA DE ECV E HTA (EDAD Y SEXO)

Age (years)	Men	Women
<i>Prevalence of CVD in adults ≥ 20 years of age (in percent of population)*</i>		
20–39	11.9	10.0
40–59	40.5	35.5
60–79	69.1	67.9
80+	84.7	85.9
<i>Prevalence of high blood pressure in adults ≥ 20 years of age (in percent of population)†</i>		
20–34	8.6	6.2
35–44	22.6	18.3
45–54	36.8	32.7
55–64	54.6	53.7
65–74	62.0	67.8
75+	76.4	79.9





ROL DE LAS HORMONAS???

EXPOSICION FACTORES DE RIESGO?

LAS MUJERES POSTMENOPAUSICAS TIENEN MAYORES TASAS SEVERIDAD DE HTA A MEDIDA QUE ENVEJECEN COMPARADO CON HOMBRES DE SU EDAD

FACTORES RIESGO
53 vs 41%

MUJERES PREMENOPAUSICAS CIFRAS DE PRESION ARTERIAL MENORES COMPARADAS CON LOS HOMBRES DE SU EDAD

>160/100

MENOS CONTROL
23 vs 38%

TRH??

CONFLICTIVA RELACION MENOPAUSIA/HTA

MENOPAUSIA LLEVA A HTA

- ✓ **TRANSVERSALES**
PMW x 2.2
- ✓ **LONGITUDIN**
5 mmHg



NO EXISTE RELACION ENTRE MENOPAUSIA E HTA

- ✓ **ENVEJECIMIENTO**
 - ✓ **OBESIDAD**
- ✓ **OTROS FACTORES**
DE RIESGO

SIMONA

(STUDY ON HIPERTENSION PREVALENCE IN MENOPAUSAL IN THE ITALIAN POPULATION)

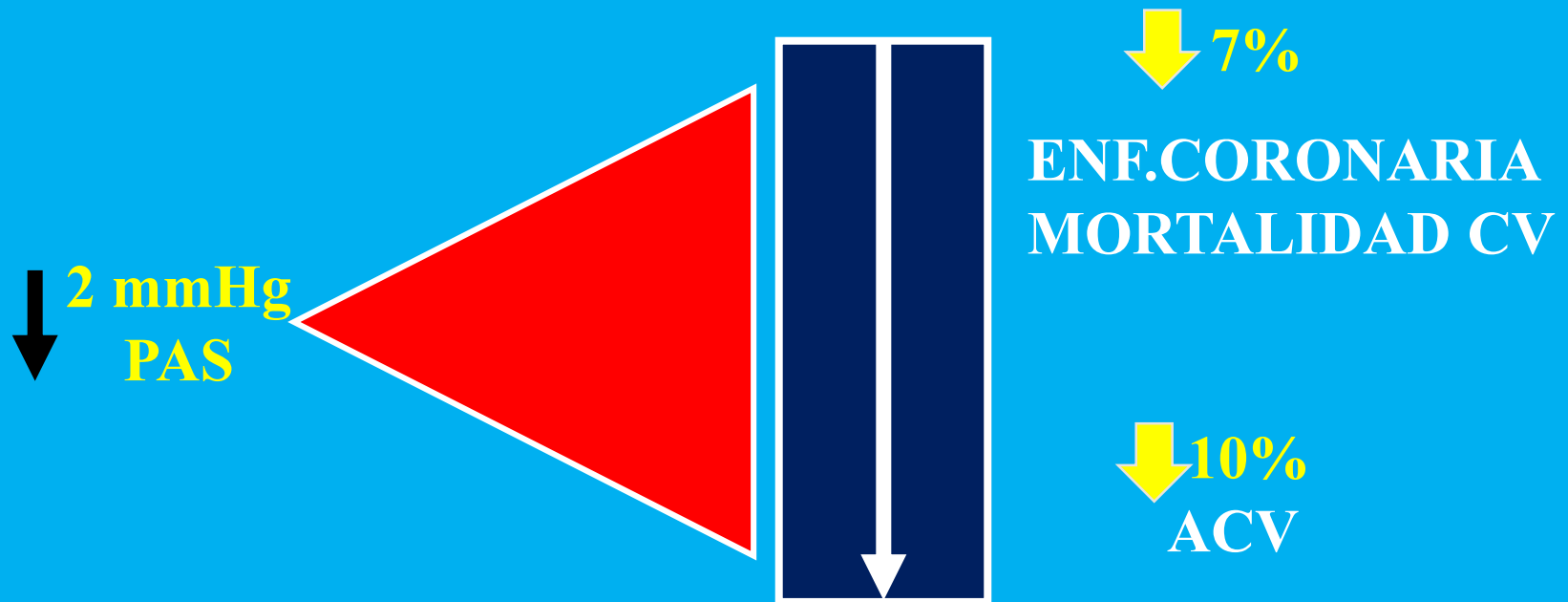
- **Prospectivo**
- **18000 mujeres italianas**
- **Edad: 46-59 años**
- **Incremento de PAS 3.4 mmHg / PAD 3.1 mmHg en PosM (independiente de edad, IMC, tabaquismo, ACO o TRH)**
- **Mas evidente en PosM jóvenes**

- **CLINICAMENTE RELEVANTE**



IMPACTO DE LA REDUCCIÓN DE LA PA

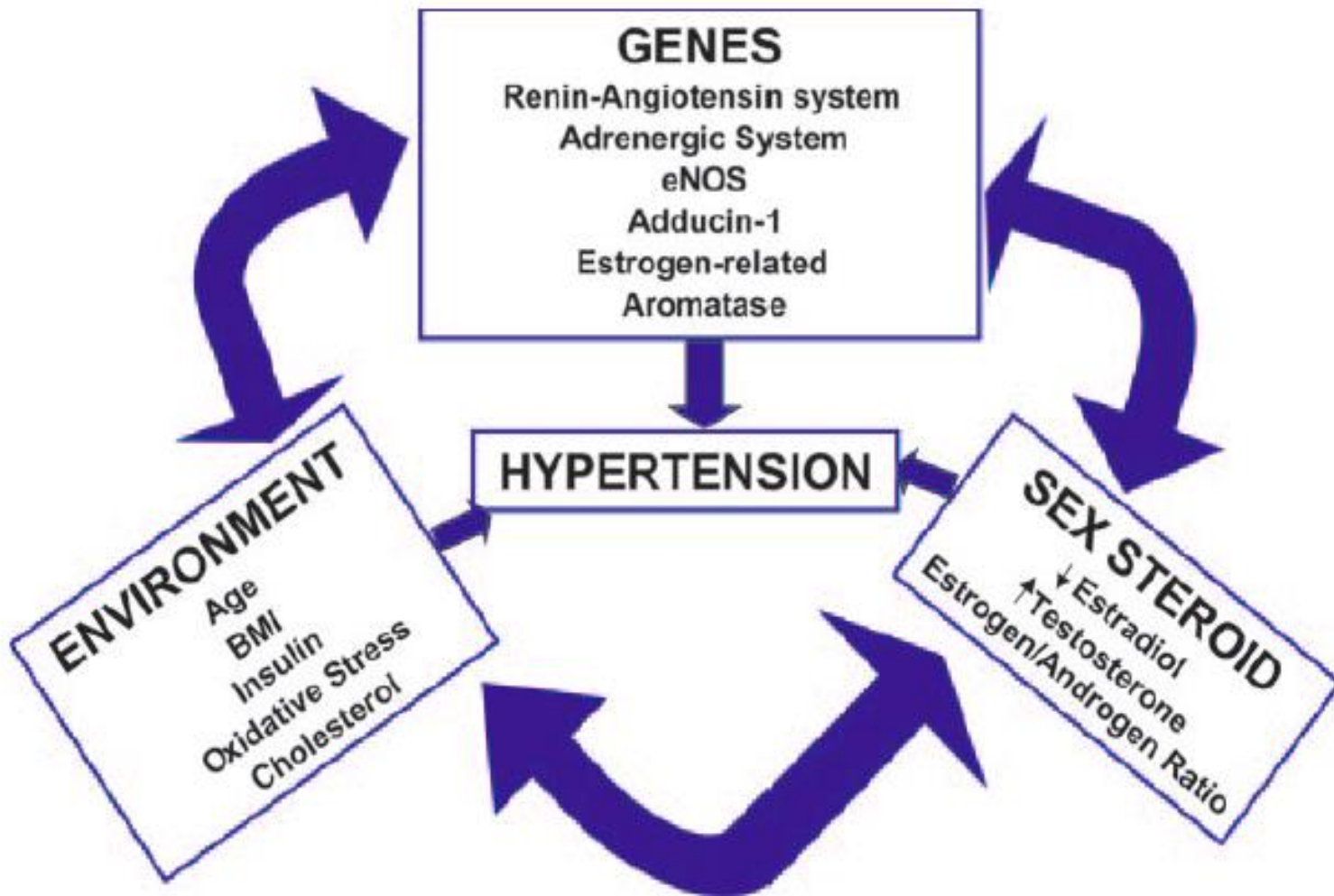
- META-ANALYSIS OF 61 ESTUDIOS OBSERVACIONALES PROSPECTIVOS
- 1 MILLION ADULTS AGED 40–69 Y WITH BP > 115/75 mmHg
- 12.7 million person-years



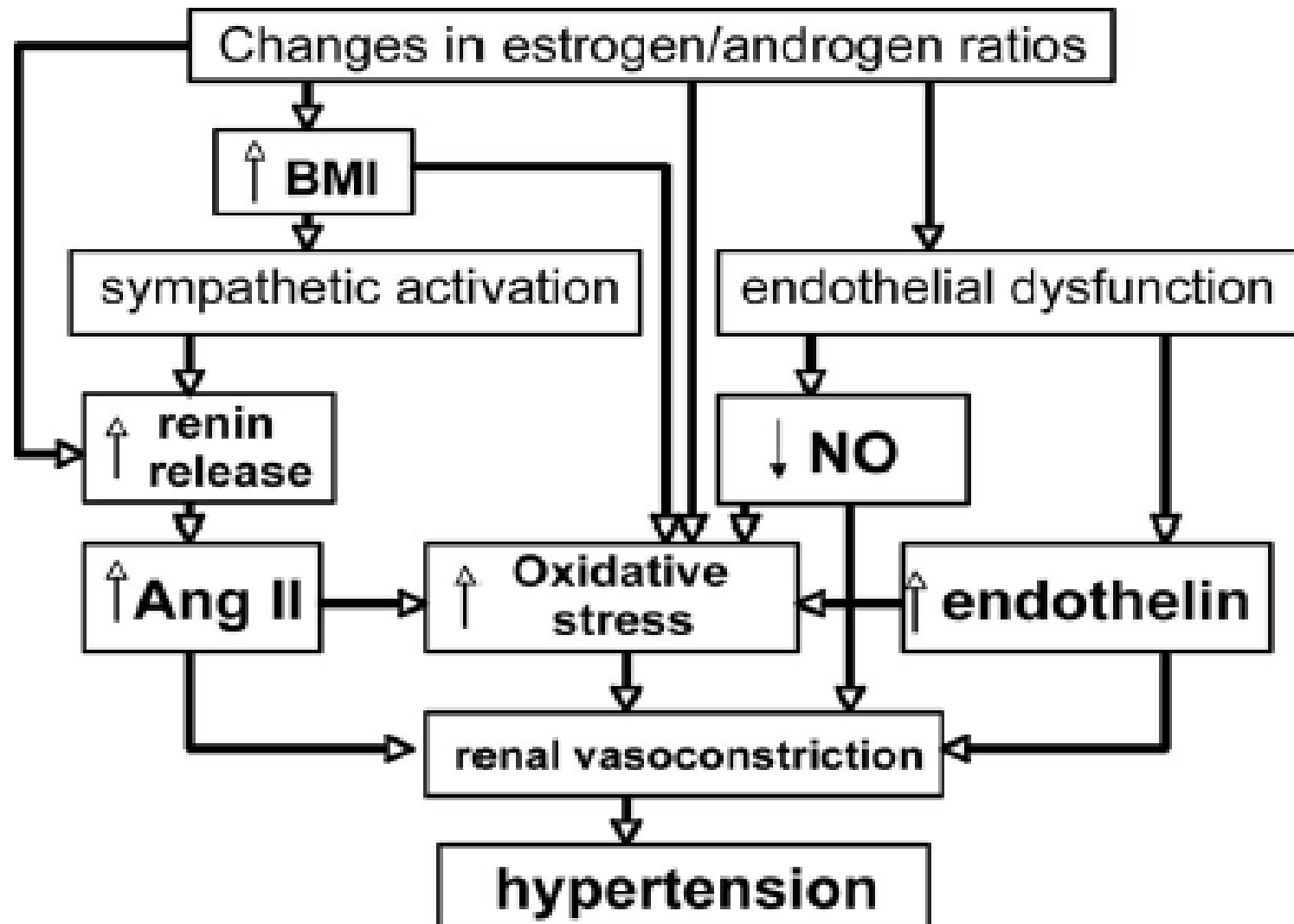
AGENDA

4) FISIOPATOLOGIA DE HTA EN CLIMATERIO





FISIOPATOLOGIA DE HTA EN CLIMATERIO



AGENDA

5) TRATAMIENTO





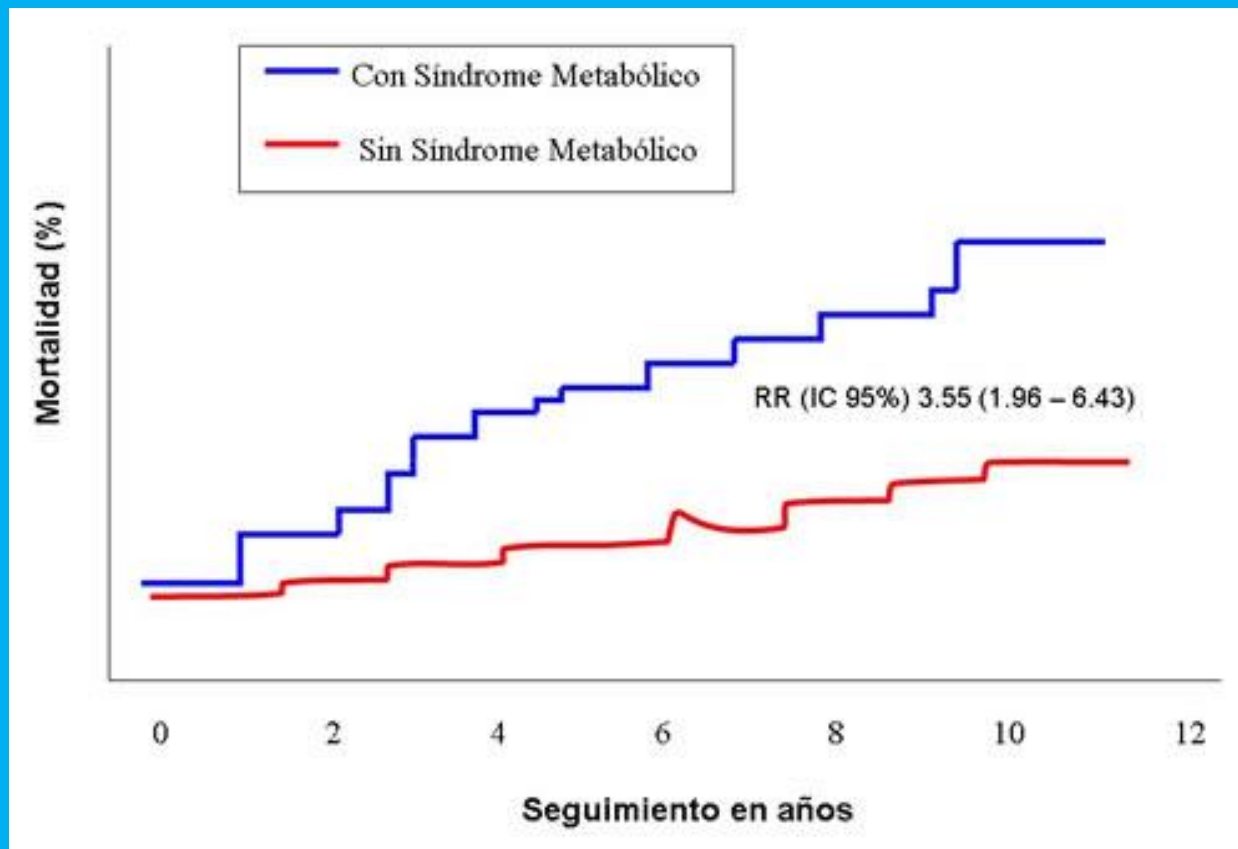
FRIESGO

DOB

HTA

CCG

SINDROME METABOLICO - MORTALIDAD



X 2

**DBT
X 5**



EPIDEMIOLOGIA DEL SIND METABOLICO



EDAD

SEXO REGIONES URBANA / RURAL

EN DIABETES 80-90%

HIPERTENSOS NO CONTROLADOS > CONTROLADOS



POBLACIONES

- ✓ OVARIO POLIQUISTICO
- ✓ HIV
- ✓ ESTEATOSIS HEPATICA
- ✓ MALIGNIDAD ASOCIADA A OBESIDAD (Colon, Riñon, Prostata, Endometrio y Mama)

